

## Strukturdaten für

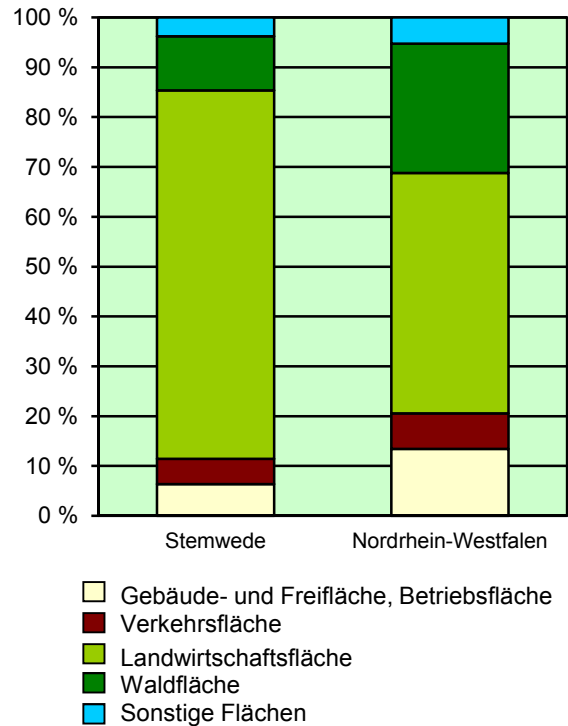
### Stemwede

Fläche ( km<sup>2</sup> ): 166,13  
 Einwohner: 13 571  
 Einwohner je km<sup>2</sup>: 81,7

Information und Technik NRW  
 Geschäftsbereich Statistik  
 Internet: [www.it.nrw.de](http://www.it.nrw.de)

Zentraler Informationsdienst:  
 Tel.: 0211 9449-2495/2525  
 E-Mail: [statistik-info@it.nrw.de](mailto:statistik-info@it.nrw.de)

Fläche am 31.12.2015 nach Nutzungsarten in Prozent

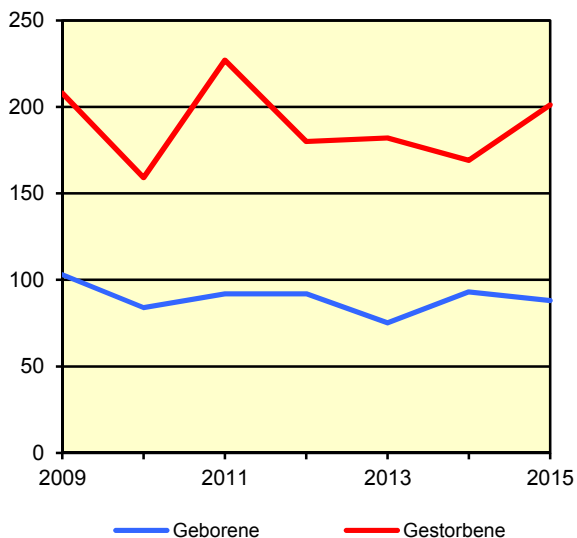


### Bevölkerungsstand\*) 31.12.1985 – 31.12.2015 in Stemwede

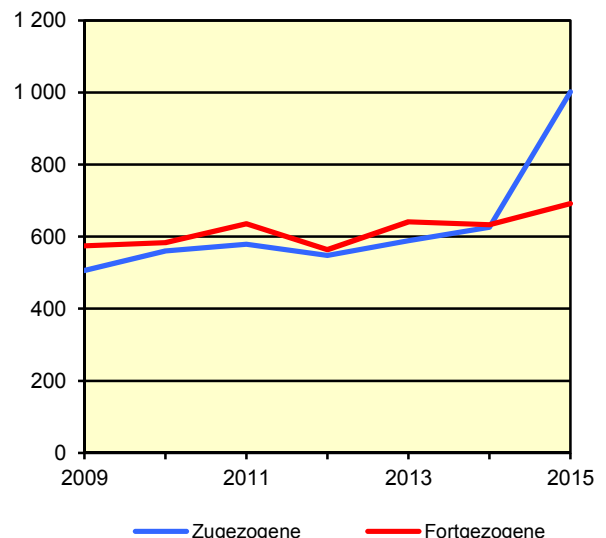
Bevölkerungsgruppe	1985	1990	1995	2000	2005	2010	2015
<b>Bevölkerung insgesamt</b>	<b>12 630</b>	<b>13 194</b>	<b>14 049</b>	<b>14 398</b>	<b>14 501</b>	<b>13 819</b>	<b>13 571</b>
Weiblich	6 315	6 613	7 056	7 164	7 153	6 800	6 611
Nichtdeutsche <sup>1)</sup>	368	429	505	518	481	455	770

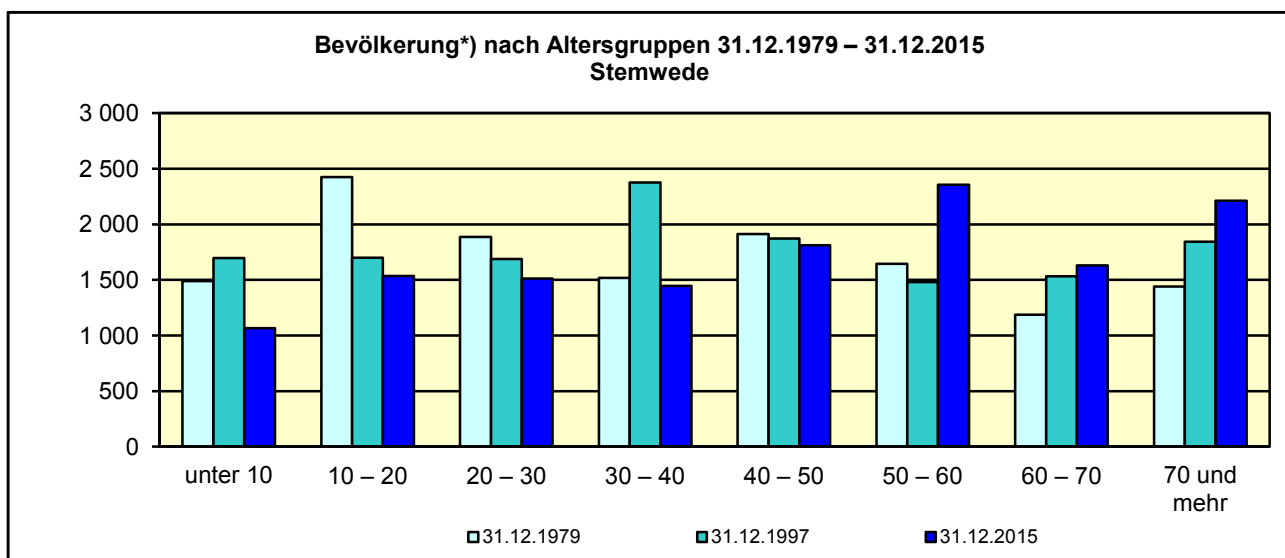
\*) Bevölkerungsfortschreibung auf Basis Volkszählung 1987 und ab dem 31.12.2013 auf Basis des Zensus 2011; alle Ergebnisse auf Basis des Zensus 2011 außer „insgesamt“ sind vorläufig. – 1) Die Gliederung „deutsch/nichtdeutsch“ ist durch die Reform des Staatsangehörigkeitsrechts vom Juli 1999 ab dem Berichtsjahr 2000 beeinflusst; bis einschließlich 1986 geschätzte Werte.

Natürliche Bevölkerungsbewegung  
2009 – 2015  
Stemwede



Wanderungen  
2009 – 2015  
Stemwede



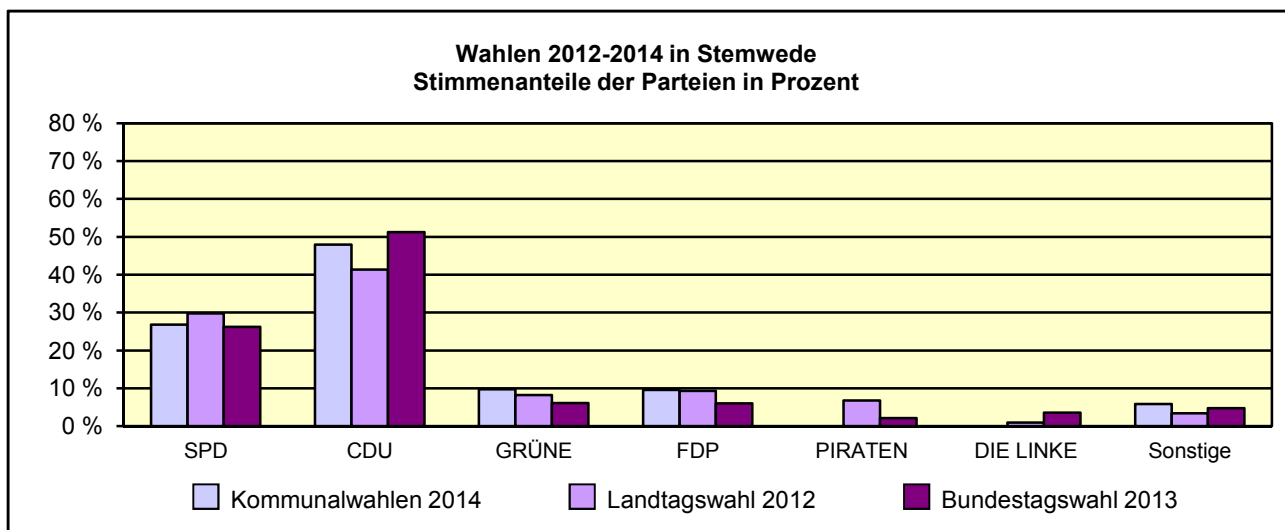


\*) Fortschreibung auf Basis der Volkszählung 1987 und ab 31.12.2013 vorläufige Ergebnisse auf Basis des Zensus 2011

**Allgemeinbildende Schulen am 15.10.2016 in Stemwede**

Merkmal	Ins- gesamt <sup>1)</sup>	Grund- schule	Haupt- schule	Real- schule	Gymna- sium	Gesamt- schule	Förder- schule
<b>Schulen</b>	<b>5</b>	<b>4</b>	-	-	-	-	-
<b>Schüler/-innen</b>	<b>1 143</b>	<b>606</b>	-	-	-	-	-
Ausländeranteil in %	4,7	2,8	-	-	-	-	-
Verteilung in der 7. Jahrgangsstufe auf die Schulformen in %	100	x	-	-	-	-	0

1) ggf. einschließlich noch nicht umorganisierter Volksschulen, Sekundarschulen, Schularten mit mehreren Bildungsgängen, freier Waldorfschulen und Weiterbildungskollegs



**Sozialversicherungspflichtig Beschäftigte am Arbeitsort am 30.6.2015 nach Beschäftigungsumfang und Alter**

Beschäftigungsumfang Altersgruppe	Insgesamt		Männlich		Weiblich	
	insgesamt	Ausländer/ -innen	zusammen	Ausländer/ -innen	zusammen	Ausländer/ -innen
<b>Vollzeitbeschäftigte</b>	<b>4 841</b>	<b>210</b>	<b>3 699</b>	<b>172</b>	<b>1 142</b>	<b>38</b>
25 bis unter 45 Jahre	2 880	139	2 211	115	669	24
45 Jahre und mehr	1 514	62	1 169	48	345	14
<b>Teilzeitbeschäftigte</b>	<b>1 034</b>	<b>21</b>	<b>137</b>	<b>4</b>	<b>897</b>	<b>17</b>
25 bis unter 45 Jahre	572	18	62	4	510	14
45 Jahre und mehr	430	.	60	0	370	.