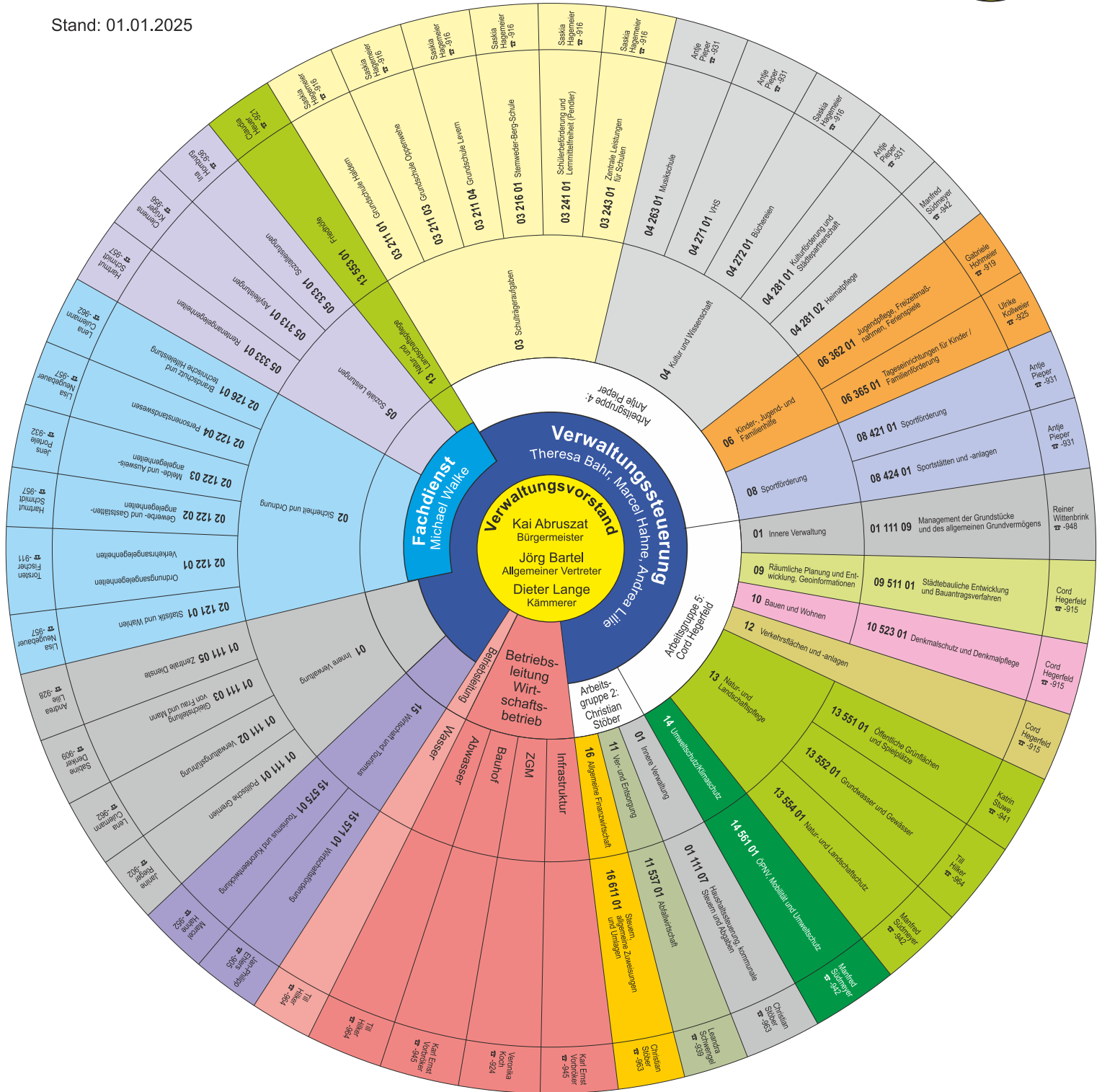


Organigramm der Gemeinde Stemwede

☎ 05745-78899-0
info@stemwede.de
www.stemwede.de

Stand: 01.01.2025



Wirtschaftsbetrieb Stemwede
Betriebsleitung:
1. Dieter Lange
2. Jörg Bartel
3. Karl Ernst Vorbröker

Eigenbetrieb Wasser
Betriebsleitung:
1. Dieter Lange
2. Jörg Bartel
3. Karl Ernst Vorbröker

Stemweder Wirtschaftsförderungsgesellschaft mbH
1. Geschäftsführer:
Dieter Lange
2. Geschäftsführer:
Jörg Bartel

Verwaltungsvorstand:
Kai Abruszat
Bürgermeister
Jörg Bartel
Allgemeiner Vertreter
Dieter Lange
Kämmerer

Datenschutzbeauftragte
OWL-IT

Personalrat
Vorsitzende:
Katrin Sluwe

Gleichstellungsbeauftragte
Sabine Denker

Direkt dem Verwaltungsvorstand unterstellt:	
Inklusion Integration Prävention Bereich Jugendkriminalität Senioren Beauftragter des Bürgermeisters für die Vertretung der Gemeinde Stemwede in der kommunalen Gesundheits-, Alten- und Pflegekonferenz des Kreises Minden-Lübbecke	Hartmut Schmidt

Besondere Funktionen:	
Anti-Korruptionsbeauftragte	Andrea Lilie
Betriebliche Eingliederung (BEM)	Juliane Ludwig
Brandschutz	Anja Bredemeier
Datenschutz	Andrea Lilie
Digitale Infrastruktur/Breitband/Mobilfunk	Cord Hegerfeld
Digitalisierung	Andrea Lilie
Ehrenamtskoordination	Antje Pieper
Finanzbuchhaltung	Claudia Hensel
Hausärztliche Versorgung	Marcel Hahne
IT-Sicherheit	Andrea Lilie
Klimaschutz	Katrin Stuwe
Kurorteentwicklung	Marcel Hahne
Mobilitätsmanagement	Manfred Südmeyer
Presse/Öffentlichkeitsarbeit/Gemeindemarketing	Jan-Philipp Ehlers
Radverkehr	Karl Ernst Vorbröker
Ratsbüro	Janine Rieger
Steuerbeauftragte	Claudia Hensel
Tax Compliance (TCMS)	Marcel Hahne
Wirtschaftsförderung	Jan-Philipp Ehlers
Zahlungsabwicklung	Jürgen Kähler