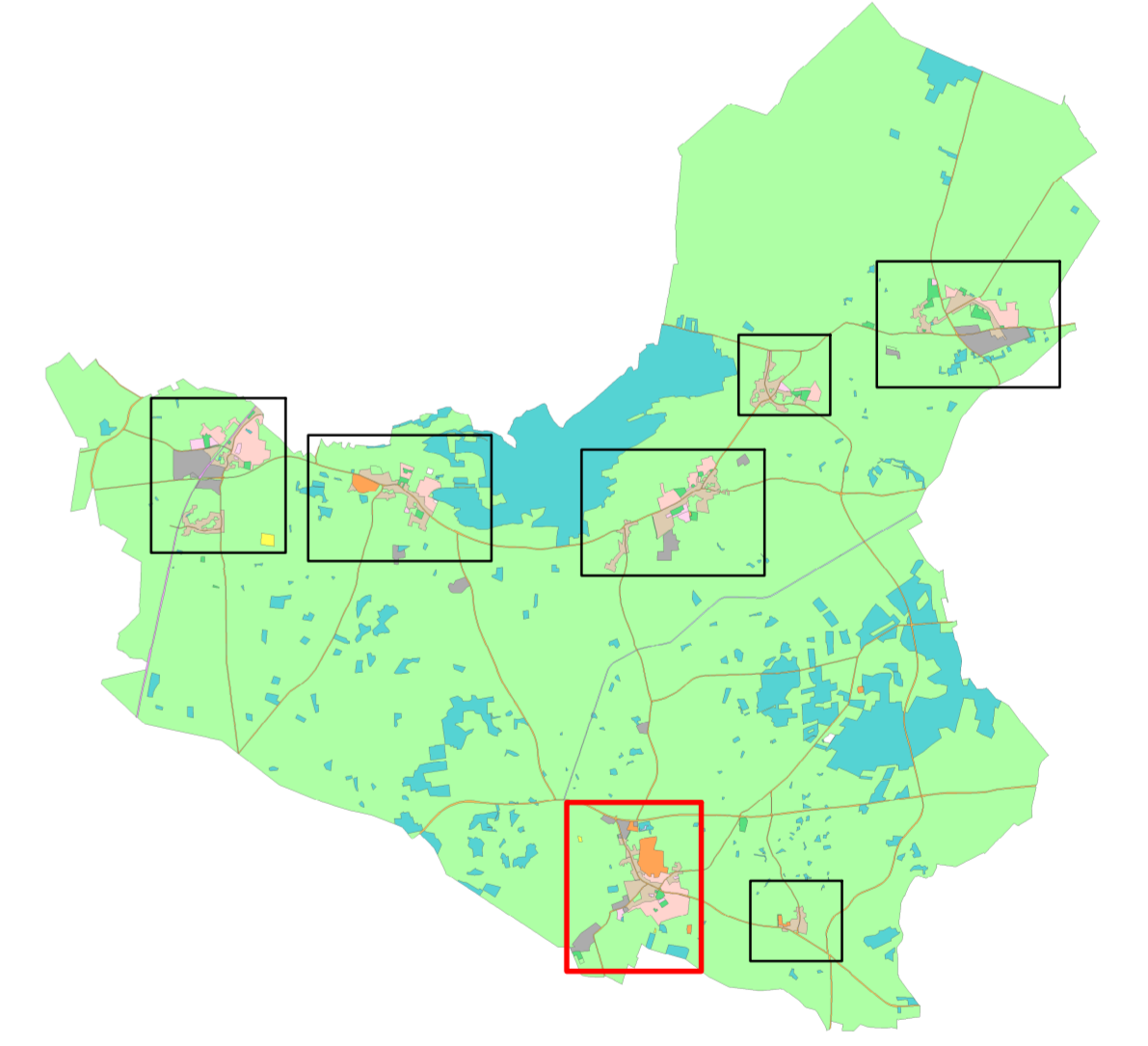


- 1. Art der baulichen Nutzung (§ 5 (2) Nr. 1, § 9 (1) Nr. 1 BauGB, §§ 1 - 11 BauNVO)**
- Wohnbauflächen (§ 1 Abs. 1 Nr. 1 BauNVO)
 - Gemischte Bauflächen (§ 1 Abs. 1 Nr. 2 BauNVO)
 - Dorfgebiete (§ 5 BauNVO)
 - Dorfgebiete (mit Gliederungsformalissen)
 - Gewerbliche Bauflächen (§ 1 Abs. 1 Nr. 3 BauNVO)
 - Gewerbegebiete (§ 6 BauNVO)
 - Gewerbegebiete (mit Gliederungsformalissen)
 - Gewerbliche Bauflächen (mit Gliederungsformalissen)
 - Sonderbauflächen (§ 1 Abs. 1 Nr. 4 BauNVO)
 - Sondergebiete
 - Sonstige Sondergebiete (§ 11 BauNVO), Klinikgebiete
- 4. Einrichtungen und Anlagen zur Versorgung mit Gütern und Dienstleistungen des öffentlichen und privaten Bereichs, Flächen für Gemeinbedarf, Flächen für Sport- und Spielanlagen (§ 5 (2) Nr. 2 Buchstabe a und (4), § 9 (1) Nr. 5 und (6) BauGB)**
- Flächen für den Gemeinbedarf (§ 5 Abs. 2 Nr. 2 und Abs. 4, § 9 Abs. 1 Nr. 5 und Abs. 6 BauGB)
 - Öffentliche Verwaltungen (§ 5 Abs. 2 Nr. 2 und Abs. 4, § 9 Abs. 1 Nr. 5 und Abs. 6 BauGB)
 - Schule (§ 5 Abs. 2 Nr. 2 und Abs. 4, § 9 Abs. 1 Nr. 5 und Abs. 6 BauGB)
 - Sportliche Zwecke dienende Gebäude und Einrichtungen (§ 5 Abs. 2 Nr. 2 und Abs. 4, § 9 Abs. 1 Nr. 5 und Abs. 6 BauGB)
 - Post (§ 5 Abs. 2 Nr. 2 und Abs. 4, § 9 Abs. 1 Nr. 5 und Abs. 6 BauGB)
 - Feuerwehr
 - Kirche
 - Kindertagesstätte, Kindergarten
 - Turnhalle
- 5. Flächen für den überörtlichen Verkehr und die öffentlichen Hauptverkehrswege (§ 5 (2) Nr. 3 und (4) BauGB)**
- Bahnanlagen (§ 5 Abs. 2 Nr. 3 und Abs. 4 BauGB)
 - Öffentliche Plätze, Verkehrsflächen besonderer Zweckbestimmung (§ 9 Abs. 1 Nr. 11 und Abs. 6 BauGB)
 - Anbauweise Strecke bzw. Ende der Ortsdurchfahrt
 - Hauptverkehrsstraße
- 7. Flächen f. Versorgungsanlagen, f. die Abfallentsorgung u. Abwasserbeseitigung sowie f. Ablagerungen; Anlagen, Einricht. u. sonst. Maßnahmen, die dem Klimawandel entgegenwirken (§ 5 (2) Nr. 4 u. (4), § 9 (1) u. Nr. 12, 14 u. (6) BauGB)**
- Versorgungsanlagen (§ 5 Abs. 2 Nr. 4 und Abs. 4, § 9 Abs. 1 Nr. 12, 14 und Abs. 6 BauGB)
 - Kläranlage
 - Umspannwerk
- 8. Hauptversorgungs- und Hauptwasserleitungen (§ 5 (2) Nr. 4 und (4), § 9 (1) Nr. 13 und (6) BauGB)**
- EÜ-Freileitung
 - Erdgasleitung
- 9. Grünflächen (§ 5 (2) Nr. 5 und (4), § 9 (1) Nr. 15 und (6) BauGB)**
- Grünflächen (§ 5 Abs. 2 Nr. 5 und Abs. 4, § 9 Abs. 1 Nr. 15 und Abs. 6 BauGB)
 - Parkanlage (§ 5 Abs. 2 Nr. 5 und Abs. 4, § 9 Abs. 1 Nr. 15 und Abs. 6 BauGB)
 - Sportplatz (§ 5 Abs. 2 Nr. 5 und Abs. 4, § 9 Abs. 1 Nr. 15 und Abs. 6 BauGB)
 - Friedhof
 - Spielplatz
 - Spielplatz (ABC)
- 10. Wasserflächen, Wasserversorgung (§ 5 (2) Nr. 7 und (4), § 9 (1) Nr. 16 und (6) BauGB)**
- Wasserflächen (§ 5 Abs. 2 Nr. 7 und Abs. 4, § 9 Abs. 1 Nr. 16 und Abs. 6 BauGB)
 - Umgrenzung von Flächen für die Wasserversorgung (§ 5 Abs. 2 Nr. 7 und Abs. 4, § 9 Abs. 1 Nr. 16 und Abs. 6 BauGB)
 - Überschwemmungsgebiet (§ 5 Abs. 2 Nr. 7 und Abs. 4, § 9 Abs. 1 Nr. 16 und Abs. 6 BauGB)
 - Umgrenzung der Flächen mit wasserrechtlichen Festsetzungen (§ 5 Abs. 2 Nr. 7 und Abs. 4, § 9 Abs. 1 Nr. 16 und Abs. 6 BauGB)
 - Wasserschutzgebiet Zone I
 - Wasserschutzgebiet Zone II
 - Wasserschutzgebiet Zone III
 - Wasserschutzgebiet Zone IIIA
- 11. Aufschüttungen, Abgrabungen (§ 5 (2) Nr. 8 und (4), § 9 (1) Nr. 17 und (6) BauGB)**
- Flächen für Abgrabungen oder für die Gewinnung von Bodenschätzen (§ 5 Abs. 2 Nr. 8 und Abs. 4, § 9 Abs. 1 Nr. 17 und Abs. 6 BauGB)
- 12. Flächen für die Landwirtschaft und Wald (§ 5 (2) Nr. 9 und (4), § 9 (1) Nr. 18 und (6) BauGB)**
- Flächen für die Landwirtschaft (§ 5 Abs. 2 Nr. 9 und Abs. 4, § 9 Abs. 1 Nr. 18 und Abs. 6 BauGB)
 - Flächen für den Wald (§ 5 Abs. 2 Nr. 9 und Abs. 4, § 9 Abs. 1 Nr. 18 und Abs. 6 BauGB)
- 13. Planungen, Nutzungsregelungen, Maßnahmen und Flächen für Maßnahmen zum Schutz, zur Pflege und zur Entwicklung von Natur und Landschaft (§ 5 (2) Nr. 10 und (4), § 9 (1) Nr. 20, 25 und (6) BauGB)**
- Flächen für Maßnahmen zum Schutz, zur Pflege und zur Entwicklung von Natur und Landschaft (§ 5 Abs. 2 Nr. 10 und Abs. 4, § 9 Abs. 1 Nr. 20 und Abs. 6 BauGB); soweit solche Festsetzungen nicht durch andere Vorschriften getroffen werden
 - Umgrenzung von Schutzgebieten im Sinne des Naturschutzrechts (§ 5 Abs. 4, § 9 Abs. 6 BauGB)
 - Naturschutzgebiet - Schutzgebiet im Sinne des Naturschutzrechts (§ 5 Abs. 4, § 9 Abs. 6 BauGB)
 - Landschaftsschutzgebiet - Schutzgebiet im Sinne des Naturschutzrechts (§ 5 Abs. 4, § 9 Abs. 6 BauGB)
- 15. Sonstige Planzeichen**
- Abgrenzung unterschiedlicher Nutzung, z.B. von Baugebieten, oder Abgrenzung (z. B. § 1 Abs. 4, § 16 Abs. 5 BauGB)
 - Gemeindegrenze
 - Immissionsschutzmaßnahmen, erforderlich
 - Landesgrenze
 - Siedlungsschwerpunkt



 **Gemeinde Stemwede**
 Bau und Planung

Projekt: **Flächennutzungsplan Stemwede**

Plan: **Ausschnitt Levern**

Projekt:	Maßstab: 1 : 5.000	Blatt-Nr.: 2.6
----------	------------------------------	--------------------------

Stand: Januar 2025