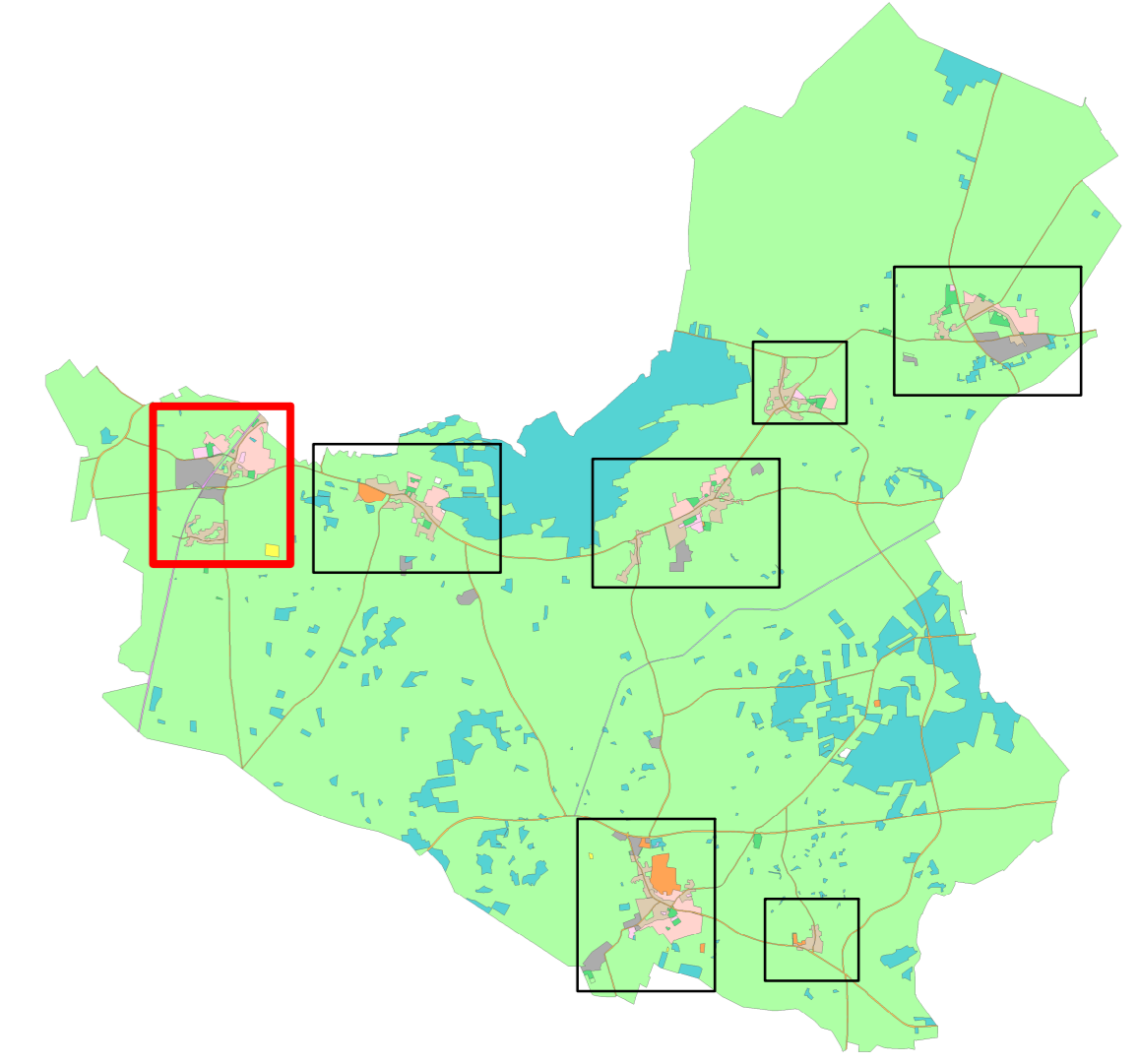


- 1. Art der baulichen Nutzung (§ 5 (2) Nr. 1, § 9 (1) Nr. 1 BauGB, §§ 1 - 11 BauNVO)**
- Wohnbauflächen (§ 1 Abs. 1 Nr. 1 BauNVO)
  - Gemischte Bauflächen (§ 1 Abs. 1 Nr. 2 BauNVO)
  - Dorfgebiete (§ 5 BauNVO)
  - Dorfgebiete (mit Gliederungsformalissen)
  - Gewerbliche Bauflächen (§ 1 Abs. 1 Nr. 3 BauNVO)
  - Gewerbegebiete (§ 9 BauNVO)
  - Gewerbegebiete (mit Gliederungsformalissen)
  - Gewerbliche Bauflächen (mit Gliederungsformalissen)
  - Sonderbauflächen (§ 1 Abs. 1 Nr. 4 BauNVO)
  - Sondergebiete
  - Sonstige Sondergebiete (§ 11 BauNVO), Klinikgebiete
- 4. Einrichtungen und Anlagen zur Versorgung mit Gütern und Dienstleistungen des öffentlichen und privaten Bereichs, Flächen für Gemeinbedarf, Flächen für Sport- und Spielanlagen (§ 5 (2) Nr. 2 Buchstabe a und (4), § 9 (1) Nr. 5 und (6) BauGB)**
- Flächen für den Gemeinbedarf (§ 5 Abs. 2 Nr. 2 und Abs. 4, § 9 Abs. 1 Nr. 5 und Abs. 6 BauGB)
  - Öffentliche Verwaltungen (§ 5 Abs. 2 Nr. 2 und Abs. 4, § 9 Abs. 1 Nr. 5 und Abs. 6 BauGB)
  - Schule (§ 5 Abs. 2 Nr. 2 und Abs. 4, § 9 Abs. 1 Nr. 5 und Abs. 6 BauGB)
  - Sportlichen Zwecken dienende Gebäude und Einrichtungen (§ 5 Abs. 2 Nr. 2 und Abs. 4, § 9 Abs. 1 Nr. 5 und Abs. 6 BauGB)
  - Post (§ 5 Abs. 2 Nr. 2 und Abs. 4, § 9 Abs. 1 Nr. 5 und Abs. 6 BauGB)
  - Feuerwehr
  - Kirche
  - Kindertagesstätte, Kindergarten
  - Turnhalle
- 5. Flächen für den überörtlichen Verkehr und die örtlichen Hauptverkehrswege (§ 5 (2) Nr. 3 und (4) BauGB)**
- Bahnanlagen (§ 5 Abs. 2 Nr. 3 und Abs. 4 BauGB)
  - Öffentliche Parkfläche, Verkehrsflächen besonderer Zweckbestimmung (§ 9 Abs. 1 Nr. 11 und Abs. 6 BauGB)
  - Anbauweise Strecke bzw. Ende der Ortsdurchfahrt
  - Hauptverkehrsstraße
- 7. Flächen f. Versorgungsanlagen, f. die Abfallentsorgung u. Abwasserbeseitigung sowie f. Ablagerungen; Anlagen, Einricht. u. sonst. Maßnahmen, die dem Klimawandel entgegenwirken (§ 5 (2) Nr. 2 Buchstabe b, Nr. 4 u. (4), § 9 (1) u. Nr. 12, 14 u. (6) BauGB)**
- Versorgungsanlagen (§ 5 Abs. 2 Nr. 4 und Abs. 4, § 9 Abs. 1 Nr. 12, 14 und Abs. 6 BauGB)
  - Kläranlage
  - Umspannwerk
- 8. Hauptversorgungs- und Hauptwasserleitungen (§ 5 (2) Nr. 4 und (4), § 9 (1) Nr. 13 und (6) BauGB)**
- Erd-Freileitung
  - Erdgasleitung
- 9. Grünflächen (§ 5 (2) Nr. 6 und (4), § 9 (1) Nr. 15 und (6) BauGB)**
- Grünflächen (§ 5 Abs. 2 Nr. 5 und Abs. 4, § 9 Abs. 1 Nr. 15 und Abs. 6 BauGB)
  - Parkanlage (§ 5 Abs. 2 Nr. 5 und Abs. 4, § 9 Abs. 1 Nr. 15 und Abs. 6 BauGB)
  - Sportplatz (§ 5 Abs. 2 Nr. 5 und Abs. 4, § 9 Abs. 1 Nr. 15 und Abs. 6 BauGB)
  - Friedhof
  - Spielplatz
  - Spielplatz (ABC)
- 10. Wasserflächen, Wasserwirtschaft (§ 5 (2) Nr. 7 und (4), § 9 (1) Nr. 16 und (6) BauGB)**
- Wasserflächen (§ 5 Abs. 2 Nr. 7 und Abs. 4, § 9 Abs. 1 Nr. 16 und Abs. 6 BauGB)
  - Umgrenzung von Flächen für die Wasserwirtschaft (§ 5 Abs. 2 Nr. 7 und Abs. 4, § 9 Abs. 1 Nr. 16 und Abs. 6 BauGB)
  - Überschwemmungsgebiet (§ 9 Abs. 2 Nr. 7 und Abs. 4, § 9 Abs. 1 Nr. 16 und Abs. 6 BauGB)
  - Umgrenzung der Flächen mit wasserrechtlichen Festsetzungen (§ 5 Abs. 2 Nr. 7 und Abs. 4, § 9 Abs. 1 Nr. 16 und Abs. 6 BauGB)
  - Wasserschutzgebiet Zone I
  - Wasserschutzgebiet Zone II
  - Wasserschutzgebiet Zone III
  - Wasserschutzgebiet Zone IIIA
- 11. Aufschüttungen, Abgrabungen (§ 5 (2) Nr. 8 und (4), § 9 (1) Nr. 17 und (6) BauGB)**
- Flächen für Abgrabungen oder für die Gewinnung von Bodenschätzen (§ 5 Abs. 2 Nr. 8 und Abs. 4, § 9 Abs. 1 Nr. 17 und Abs. 6 BauGB)
- 12. Flächen für die Landwirtschaft und Wald (§ 5 (2) Nr. 9 und (4), § 9 (1) Nr. 18 und (6) BauGB)**
- Flächen für die Landwirtschaft (§ 5 Abs. 2 Nr. 9 und Abs. 4, § 9 Abs. 1 Nr. 18 und Abs. 6 BauGB)
  - Flächen für den Wald (§ 5 Abs. 2 Nr. 9 und Abs. 4, § 9 Abs. 1 Nr. 18 und Abs. 6 BauGB)
- 13. Planungen, Nutzungsregelungen, Maßnahmen und Flächen für Maßnahmen zum Schutz, zur Pflege und zur Entwicklung von Natur und Landschaft (§ 5 (2) Nr. 10 und (4), § 9 (1) Nr. 20, 25 und (6) BauGB)**
- Flächen für Maßnahmen zum Schutz, zur Pflege und zur Entwicklung von Natur und Landschaft (§ 5 Abs. 2 Nr. 10 und Abs. 4, § 9 Abs. 1 Nr. 20 und Abs. 6 BauGB), soweit solche Festsetzungen nicht durch andere Vorschriften getroffen werden
  - Umgrenzung von Schutzgebieten im Sinne des Naturschutzrechts (§ 5 Abs. 4, § 9 Abs. 6 BauGB)
  - Naturschutzgebiet - Schutzgebiet im Sinne des Naturschutzrechts (§ 5 Abs. 4, § 9 Abs. 6 BauGB)
  - Landschaftsschutzgebiet - Schutzgebiet im Sinne des Naturschutzrechts (§ 5 Abs. 4, § 9 Abs. 6 BauGB)
- 15. Sonstige Planzeichen**
- Abgrenzung unterschiedlicher Nutzung, z.B. von Baugemeinden, oder Abgrenzung (z. B. § 1 Abs. 4 § 16 Abs. 5 BauGB)
  - Gemeindegrenze
  - Immissionsschutzmaßnahme, erforderlich
  - Landesgrenze
  - Siedlungsschwerpunkt



**Gemeinde Stemwede**  
Bau und Planung

Projekt: **Flächennutzungsplan Stemwede**

Plan: **Ausschnitt Dielingen und Drohne**

Projekt:	Maßstab: <b>1 : 5.000</b>	Blatt-Nr.: <b>2.1</b>
----------	------------------------------	--------------------------

**Stand: Januar 2025**