

1. Art der baulichen Nutzung (§ 5 (2) Nr. 1, § 9 (1) Nr. 1 BauGB, §§ 1 - 11 BauNVO)

- Wohnbauflächen (§ 1 Abs. 1 Nr. 1 BauNVO)
- Gemischte Bauflächen (§ 1 Abs. 1 Nr. 2 BauNVO)
- Dorfgebiete (§ 5 BauNVO)
- Dorfgebiete (mit Gliederungserfordernissen)
- Gewerbliche Bauflächen (§ 1 Abs. 1 Nr. 3 BauNVO)
- Gewerbegebiete (§ 8 BauNVO)
- Gewerbegebiete (mit Gliederungserfordernissen)
- Gewerbliche Bauflächen (mit Gliederungserfordernissen)
- Sonderbauflächen (§ 1 Abs. 1 Nr. 4 BauNVO)
- Sondergebiete
- Sonstige Sondergebiete (§ 11 BauNVO), Klinikgebiete

4. Einrichtungen und Anlagen zur Versorgung mit Gütern und Dienstleistungen des öffentlichen und privaten Bereichs, Flächen für Gemeinbedarf, Flächen für Sport- und Spielanlagen (§ 5 (2) Nr. 2 Buchstabe a und (4), § 9 (1) Nr. 5 und (6) BauGB)

- Flächen für den Gemeinbedarf (§ 5 Abs. 2 Nr. 2 und Abs. 4, § 9 Abs. 1 Nr. 5 und Abs. 6 BauGB)
- Öffentliche Verwaltungen (§ 5 Abs. 2 Nr. 2 und Abs. 4, § 9 Abs. 1 Nr. 5 und Abs. 6 BauGB)
- Schule (§ 5 Abs. 2 Nr. 2 und Abs. 4, § 9 Abs. 1 Nr. 5 und Abs. 6 BauGB)
- Sportlichen Zwecken dienende Gebäude und Einrichtungen (§ 5 Abs. 2 Nr. 2 und Abs. 4, § 9 Abs. 1 Nr. 5 und Abs. 6 BauGB)
- Post (§ 5 Abs. 2 Nr. 2 und Abs. 4, § 9 Abs. 1 Nr. 5 und Abs. 6 BauGB)
- Feuerwehr
- Kirche
- Kindertagesstätte, Kindergarten
- Turnhalle

5. Flächen für den überörtlichen Verkehr und die örtlichen Hauptverkehrszüge (§ 5 (2) Nr. 3 und (4) BauGB)

- Bahnanlagen (§ 5 Abs. 2 Nr. 3 und Abs. 4 BauGB)
- Öffentliche Parkflächen, Verkehrsflächen besonderer Zweckbestimmung (§ 9 Abs. 1 Nr. 11 und Abs. 6 BauGB)
- Anbaufreie Strecke bzw. Ende der Ortsdurchfahrt
- Hauptverkehrsstraße

7. Flächen f. Versorgungsanlagen, f. die Abfallentsorgung u. Abwasserbeseitigung sowie f. Ablagerungen; Anlagen, Einricht. u. sonst. Maßnahmen, die dem Klimawandel entgegenwirken (§ 5 (2) Nr. 2 Buchstabe b, Nr. 4 u. (4), § 9 (1) u. Nr. 12, 14 u. (6) BauGB)

- Versorgungsanlagen (§ 5 Abs. 2 Nr. 4 und Abs. 4, § 9 Abs. 1 Nr. 12, 14 und Abs. 6 BauGB)
- Kläranlage

8. Hauptversorgungs- und Hauptwasserleitungen (§ 5 (2) Nr. 4 und (4), § 9 (1) Nr. 13 und (6) BauGB)

- Elt-Freileitung
- Erdgasleitung

9. Grünflächen (§ 5 (2) Nr. 5 und (4), § 9 (1) Nr. 15 und (6) BauGB)

- Grünflächen (§ 5 Abs. 2 Nr. 5 und Abs. 4, § 9 Abs. 1 Nr. 15 und Abs. 6 BauGB)
- Parkanlage (§ 5 Abs. 2 Nr. 5 und Abs. 4, § 9 Abs. 1 Nr. 15 und Abs. 6 BauGB)
- Sportplatz (§ 5 Abs. 2 Nr. 5 und Abs. 4, § 9 Abs. 1 Nr. 15 und Abs. 6 BauGB)
- Friedhof
- Spielplatz
- Spielplatz (ABC)

10. Wasserflächen, Wasserwirtschaft (§ 5 (2) Nr. 7 und (4), § 9 (1) Nr. 16 und (6) BauGB)

- Wasserflächen (§ 5 Abs. 2 Nr. 7 und Abs. 4, § 9 Abs. 1 Nr. 16 und Abs. 6 BauGB)
- Umgrenzung von Flächen für die Wasserwirtschaft (§ 5 Abs. 2 Nr. 7 und Abs. 4, § 9 Abs. 1 Nr. 16 und Abs. 6 BauGB)
- Überschwemmungsgebiet (§ 5 Abs. 2 Nr. 7 und Abs. 4, § 9 Abs. 1 Nr. 16 und Abs. 6 BauGB)
- Umgrenzung der Flächen mit wasserrechtlichen Festsetzungen (§ 5 Abs. 2 Nr. 7 und Abs. 4, § 9 Abs. 1 Nr. 16 und Abs. 6 BauGB)
- Wasserschutzgebiet Zone I
- Wasserschutzgebiet Zone II
- Wasserschutzgebiet Zone III
- Wasserschutzgebiet Zone IIIA

11. Aufschüttungen, Abgrabungen (§ 5 (2) Nr. 8 und (4), § 9 (1) Nr. 17 und (6) BauGB)

- Flächen für Abgrabungen oder für die Gewinnung von Bodenschätzen (§ 5 Abs. 2 Nr. 8 und Abs. 4, § 9 Abs. 1 Nr. 17 und Abs. 6 BauGB)

12. Flächen für die Landwirtschaft und Wald (§ 5 (2) Nr. 9 und (4), § 9 (1) Nr. 18 und (6) BauGB)

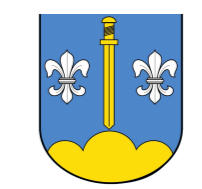
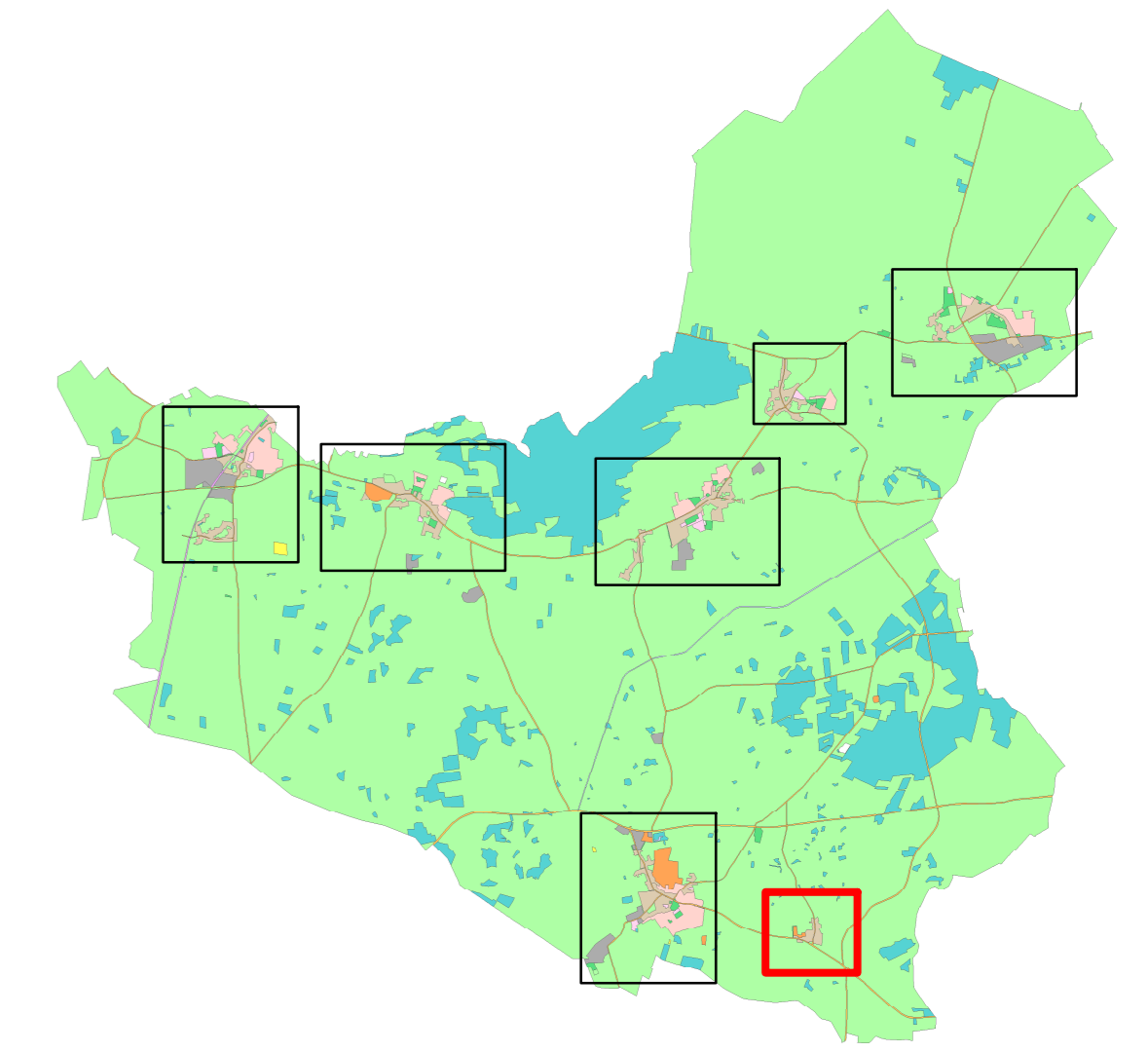
- Flächen für die Landwirtschaft (§ 5 Abs. 2 Nr. 9 und Abs. 4, § 9 Abs. 1 Nr. 18 und Abs. 6 BauGB)
- Flächen für den Wald (§ 5 Abs. 2 Nr. 9 und Abs. 4, § 9 Abs. 1 Nr. 18 und Abs. 6 BauGB)

13. Planungen, Nutzungsregelungen, Maßnahmen und Flächen für Maßnahmen zum Schutz, zur Pflege und zur Entwicklung von Natur und Landschaft (§ 5 (2) Nr. 10 und (4), § 9 (1) Nr. 20, 25 und (6) BauGB)

- Flächen für Maßnahmen zum Schutz, zur Pflege und zur Entwicklung von Natur und Landschaft (§ 5 Abs. 2 Nr. 10 und Abs. 4, § 9 Abs. 1 Nr. 20 und Abs. 6 BauGB); soweit solche Festsetzungen nicht durch andere Vorschriften getroffen werden
- Umgrenzung von Schutzgebieten im Sinne des Naturschutzrechts (§ 5 Abs. 4, § 9 Abs. 6 BauGB)
- Naturschutzgebiet - Schutzgebiet im Sinne des Naturschutzrechts (§ 5 Abs. 4, § 9 Abs. 6 BauGB)
- Landschaftsschutzgebiet - Schutzgebiet im Sinne des Naturschutzrechts (§ 5 Abs. 4, § 9 Abs. 6 BauGB)

15. Sonstige Planzeichen

- Abgrenzung unterschiedlicher Nutzung, z.B. von Baugebieten, oder Abgrenzung (z. B. § 1 Abs. 4 § 16 Abs. 5 BauGB)
- Gemeindegrenze
- Immissionsschutzmaßnahme, erforderlich
- Landesgrenze
- Siedlungsschwerpunkt



Gemeinde Stemwede
 Bau und Planung

Projekt:
Flächennutzungsplan Stemwede

Plan:
Ausschnitt Destel

Projekt:	Maßstab: 1 : 5.000	Blatt-Nr.: 2.7
----------	------------------------------	--------------------------

Stand: Januar 2025