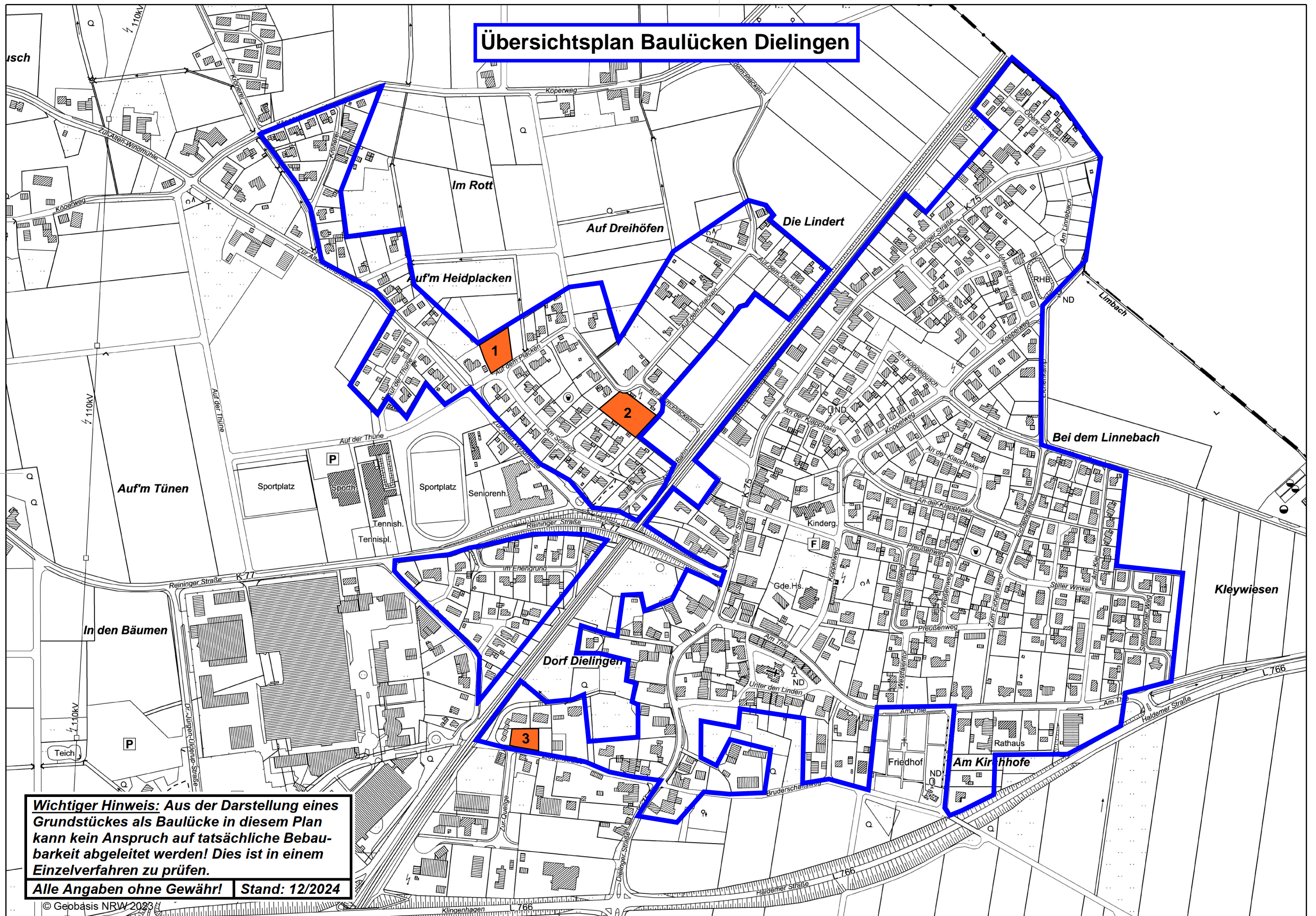


Übersichtsplan Baulücken Dielingen



Wichtiger Hinweis: Aus der Darstellung eines Grundstückes als Baulücke in diesem Plan kann kein Anspruch auf tatsächliche Bebaubarkeit abgeleitet werden! Dies ist in einem Einzelverfahren zu prüfen.

Alle Angaben ohne Gewähr! Stand: 12/2024